

CITTA' DI VELLETRI

Città metropolitana di Roma Capitale

Piazza Cesare Ottaviano Augusto - CAP 00049 - tel 06961581

CITTA' DI VELLETRI

PROVINCIA DI ROMA

- 8 OTT. 2018

PROT. N. 5/338

Realizzazione di un fabbricato con 24 alloggi di "Edilizia Residenziale Pubblica" in attuazione del "Piano Nazionale di Edilizia Abitativa di cui al D.P.C.M. 16 luglio 2009"

PROGETTO DEFINITIVO

GRUPPO DI PROGETTAZIONE IN RTP

Capogruppo: arch. Gian Luca Cordella

Architettura: arch. Massimo Adito

Strutture e Impianti: arch. Caterina Aurora Rogai

Geologia: ing. Paolo Bifano

Sicurezza: dott. geol. Pier Luigi Cera

ing. Paolo Bifano

CONSULENTI:

Architettura: prof. arch. Marco Burrascano

COLLABORATORI

Architettura: arch. Giulia Costantini

Strutture: ing. Giovanni Bifano

ing. Sergio Micillo

geom. Filippo Bifano

Stampa / timbro progettista

Stampa / timbro / protocollo committente

d					
c					
b					
a	GIUGNO 2018	---	G.C.	C.R.	G.L.C.
REV.	DATA	DESCRIZIONE MODIFICA	REDATTO	APPROVATO	AUTORIZZATO

Data 20/04/18

rapp: 1:200

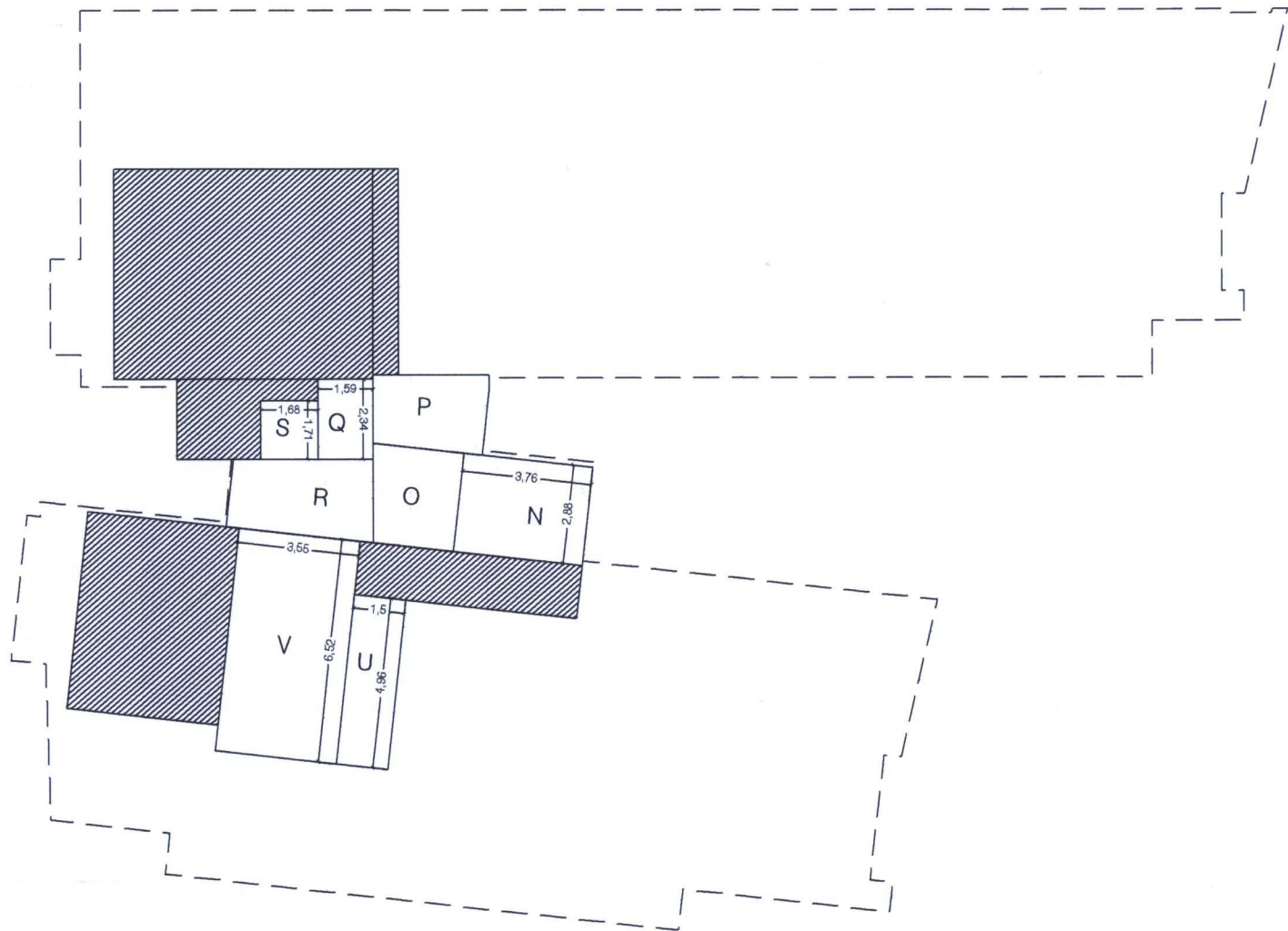
PROGETTO ARCHITETTONICO

SCHEMI DI CALCOLO

ANALITICO DELLE SUPERFICI

VE D AR 03

Piani primo - secondo - terzo



Piano terra

CALCOLO VOLUME E SUL EDIFICATO							
	area	H	mc		area	H	mc
Piano Primo (alloggi)				Piano Primo (distributivo)			
A	58	3	174	N	10,8	3	32,4
B	26,6	3	79,8	O	7,2	3	21,6
C	216,7	3	650,1	P	7,1	3	21,3
D	4,1	3	12,3	Q	3,7	3	11,1
E	37,2	3	111,6	R	9,2	3	27,6
F	1,3	3	3,9	S	2,87	3	8,61
G	38,5	3	115,5	T	9,49	3	28,47
H	43,2	3	129,6				
I	81,7	3	245,1				
L	3,67	3	11,01				
M	5,49	3	16,47				
Volume Totale			1549,38	Volume Totale 151,08			
Piano Secondo (alloggi)				Piano Secondo (distributivo)			
A	58	3	174	N	10,8	3	32,4
B	26,6	3	79,8	O	7,2	3	21,6
C	216,7	3	650,1	P	7,1	3	21,3
D	4,1	3	12,3	Q	3,7	3	11,1
E	37,2	3	111,6	R	9,2	3	27,6
F	1,3	3	3,9	S	2,87	3	8,61
G	38,5	3	115,5	T	9,49	3	28,47
H	43,2	3	129,6				
I	81,7	3	245,1				
L	3,67	3	11,01				
M	5,49	3	16,47				
Volume totale			1549,38	Volume totale 151,08			
Piano Terzo (alloggi)				Piano Terzo (distributivo)			
A	58	2,7	156,6	N	10,8	3	32,4
B	26,6	2,7	71,82	O	7,2	3	21,6
C	216,7	2,7	585	P	7,1	3	21,3
D	4,1	2,7	11,07	Q	3,7	3	11,1
E	37,2	2,7	100,4	R	9,2	3	27,6
F	1,3	2,7	3,51	S	2,87	3	8,61
G	38,5	2,7	103,95	T	9,49	3	28,47
H	43,2	2,7	116,64				
I	81,7	2,7	220,6				
L	3,67	2,7	9,91				
M	5,49	2,7	14,82				
Volume totale			1394,32	Volume totale 151,08			
				Piano Terra (distributivo)			
				N	10,8	4	43,2
				O	7,2	4	28,8
				P	7,1	4	28,4
				Q	3,7	4	14,8
				R	9,2	4	36,8
				S	2,87	4	11,48
				U	7,44	4	29,76
				V	23,13	4	92,52
				Volume totale 285,76			
Volume totale alloggi			4493,08	Volume totale distributivo 739,00			
Volume complessivo edificio				5232,08			

nota:
H interpiano = differenza fra la quota del pavimento di ciascun piano e la quota del pavimento del piano sovrastante considerando un solaio di 30 cm